

» EVONE® MECHANISCHES BEATMUNGSGERÄT FÜR DIE CHIRURGIE AM OBEREN ATEMWEG

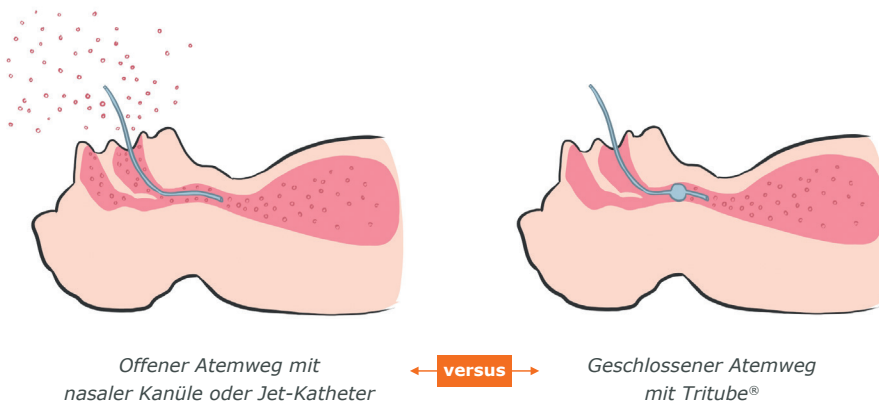


Shallik et al. Qatar Med J. January 2021 | Volume 2020 | Article 48

» evone

Der FCV®-Beatmungsmodus von Evone kann mit jedem Endotrachealtubus für Erwachsene (~2 – 10 mm ID) verwendet werden. Dieser Modus ermöglicht die Verwendung von Ventinovas Tritube®, einem ultradünnen Endotrachealtubus (Außendurchmesser 4,4 mm) mit einem aufblasbaren Cuff zur Sicherung der Atemwege.

Darüber hinaus verfügt Evone über einen Jet-Ventilation-Modus, welcher einen offenen Atemweg erfordert. Die Jet-Beatmung kann als Atemunterstützung beim Übergang des Patienten von der mechanischen Beatmung zur Spontanatmung eingesetzt werden. Daher ist Evone in der Lage, bei verstopften (verlegten) Atemwegen und bei offenen Atemwegen vollständig zu beatmen.



» VORTEILE

- Minimiertes Kontaminationsrisiko für medizinisches Fachpersonal aufgrund geschlossenen Atemweges
- Einfache Intubation der beeinträchtigten Atemwege
- Beispielloser chirurgischer Raum
- Effizientere Beatmung 'bessere Oxygenierung und CO₂-Eliminierung'

» REDEFINING VENTILATION



Small Lumen

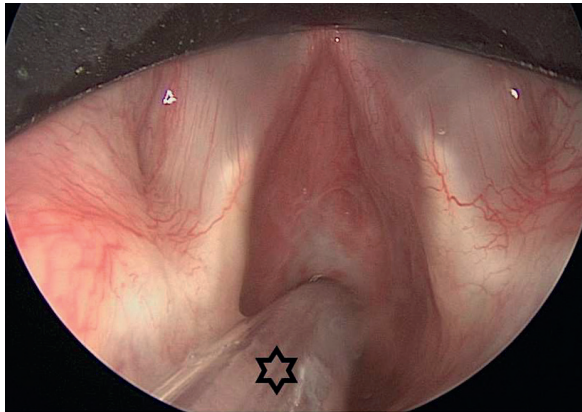


Higher Efficiency

Small-Lumen-Beatmung mit FCV®

Endoskopische Sicht auf eine idiopathische suglottische Stenose (Cotton-Myer Grad III). Der Tritube mit kleinem Durchmesser (Stern) ermöglicht die Intubation bei schwerer Stenose. In diesen schweren Fällen könnte HFJV aufgrund einer Behinderung des passiven Luftrückstroms problematisch sein. Dieses Problem wird mit FCV® angegangen und ermöglicht eine gute und stabile Belüftung.

Meulemans et al. Front Surg February 2020 | Volume 7 | Article 6



SMALL LUMEN

- FCV® erlaubt die Nutzung des ultradünnen, blockbaren Tubus Tritube® (O.D. 4,4 mm):
 - Neue chirurgische Möglichkeiten
 - Einfachere Intubation selbst bei schwierigen Atemwegen
 - Vergrößerter chirurgischer Raum
 - Bessere Sicht und nicht-vibrierende Stimmbänder
 - Minimierte Kontaminationsrisiken

HIGHER EFFICIENCY

- Die niedrigen Flussraten von FCV® sind besser in der Lage, die hochresistenten und die abhängigen Lungenteile zu erreichen, welche eine bessere Perfusion haben.
- Die Kontrolle der Expiration durch FCV® hält den Atemwegsdruck aufrecht und hält das Gas länger in den Alveolen.
- Zusammengefasst vermeidet FCV® Atelektasenbildung und verbessert gleichzeitig den Gasaustausch.

Bestellinformationen

Evone®

Evone Bedieneinheit
Bestell-Nummer: 6000

Trolley - Fahrwagen
Bestell-Nummer: 18030

Verbrauchsmaterialien

Airway Adapter (CO₂-Messküvette)
Bestell-Nummer: 6125

HME-Filter
Bestell-Nummer: 12012

Breathing Tubing (zur Nutzung mit Tritube®)
Bestell-Nummer: 6120

Tritube®
Bestell-Nummer: 7000

Verbrauchsmaterialien

Cartridge
Bestell-Nummer: 6115

Patienten Sets

Tritube Evone Komplettsatz für 20 Patienten
Bestell-Nummer: 18055

20 Breathing Tubes, 20 Cartridges, 20 Tritubes, 20 HME-Filter

CTA Evone Komplettsatz für 20 Patienten
Bestell-Nummer: 18075

20 CTA, 20 Cartridges, 20 HME-Filter

© 2021 Ventinova, Eindhoven Niederlande, alle Rechte vorbehalten.
 ® 2021 Ventinova, EVA, FCV, Evone, Tritube, Ventrain and Cricath sind eingetragene Warenzeichen von Ventinova Medical.



SCAN ME

MCO38.00

